

NOUVEAUTES SAGE 30 & 100

VERSION 8.10



sage

Nouveautés Sage 30 & 100 Gestion Commerciale



Sage 30/100 Gestion Commerciale i7

Les points clés de la V8.10



Productivité

Visibilité

**Contrôle &
confidentialité**

Ouverture

Sage 30/100 Gestion Commerciale i7

Les principales nouveautés 8.10



- **Productivité :**

- Insertion simultanée de plusieurs articles dans les documents
- Souche modifiable en duplication de documents (pour corriger des erreurs par ex.)
- Application à la demande des barèmes (promo par exemple) applicables à la date de transformation du document

- **Visibilité :**

- Affichage du Total HT en devise en pied de document
- Visibilité sur le stock réellement disponible en saisie de document

- **Contrôle et confidentialité**

- Nouveau droit d'accès permettant de masquer la marge à certains utilisateurs

- **Ouverture**

- Nouveaux champs d'imports : Documents (date de livraison, affaire, représentant), article (code EDI), tarifs fournisseurs (code-barres)

L'offre Mobility
Sage Reports & Sage Customer View
Toute la valeur de la 8.10

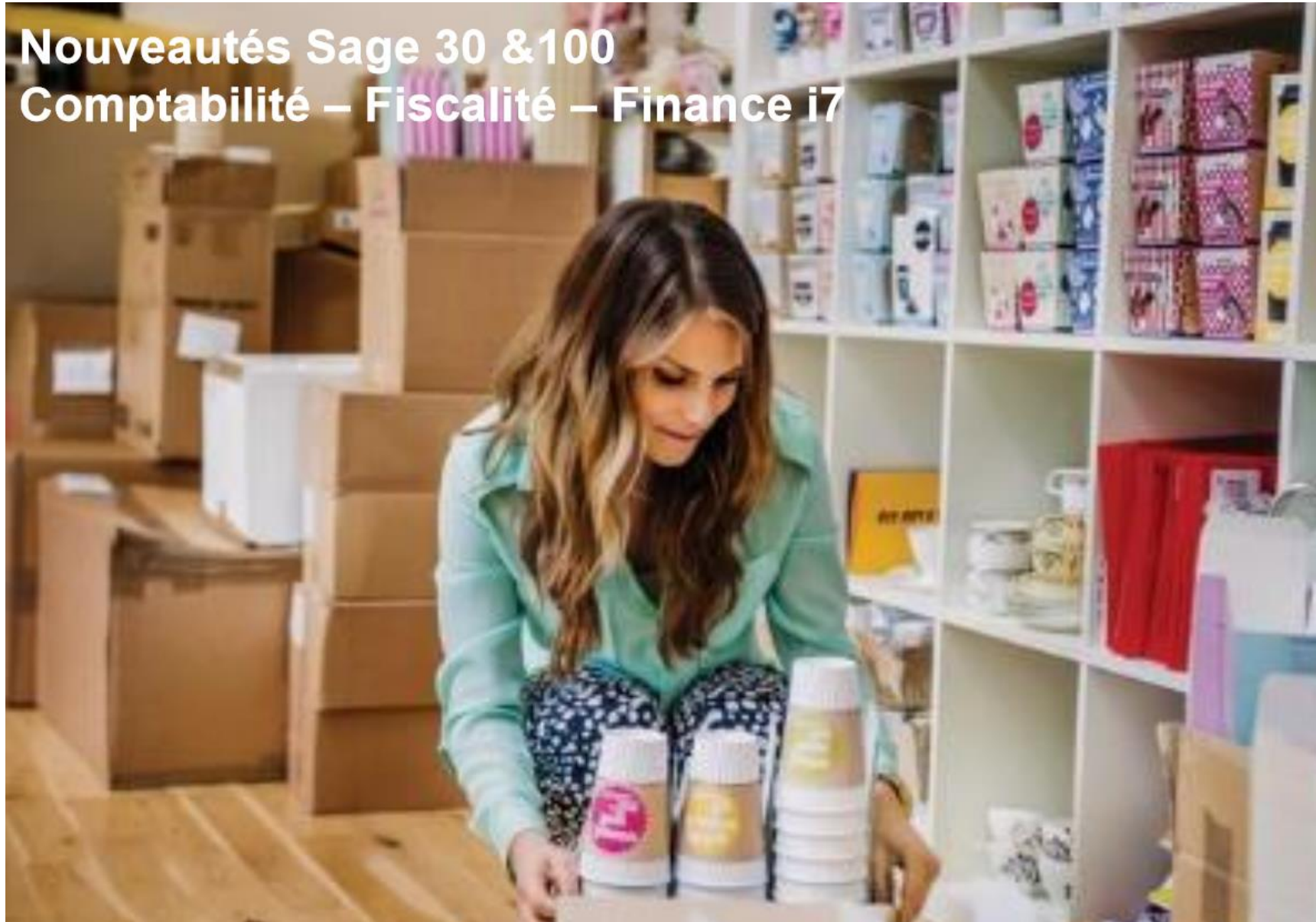


Sage Reports
le reporting sur Excel

Sage Customer View
l'information en mobilité

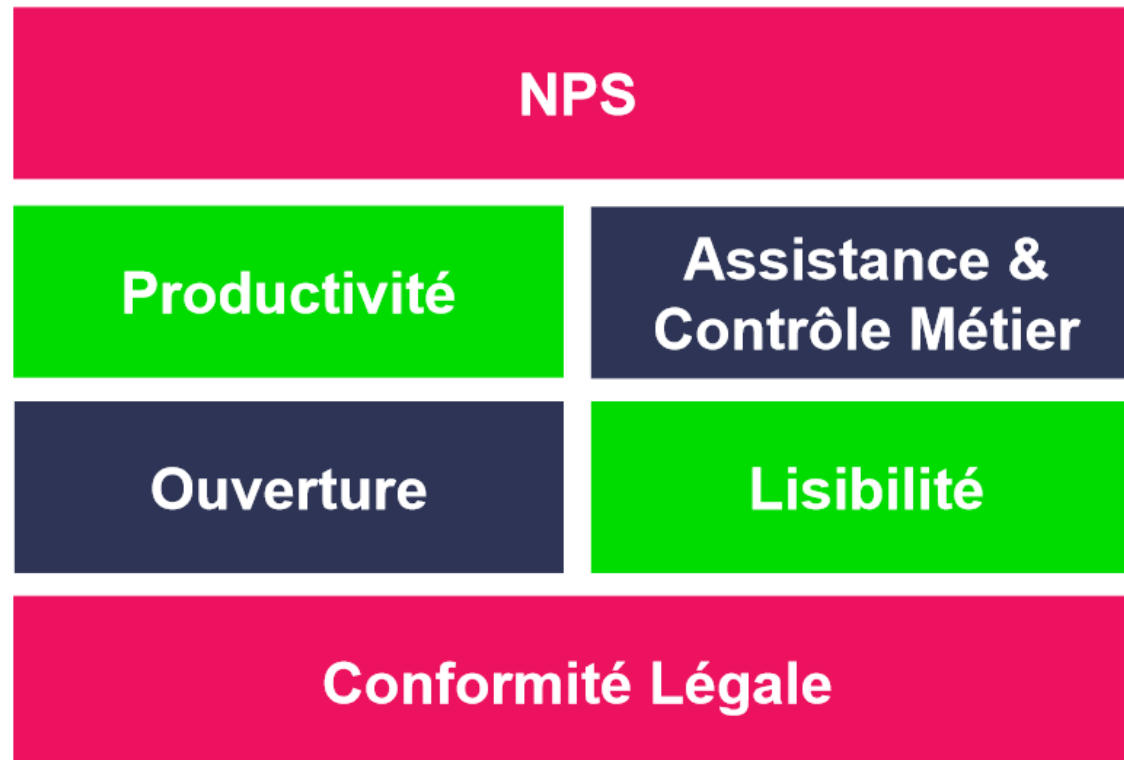
Compatibles avec la gamme Sage Online

Nouveautés Sage 30 & 100 Comptabilité – Fiscalité – Finance i7



Sage 30/100
Pôle Comptabilité – Fiscalité - Finance

Les points clés de la V8.10



Sage 30/100 Comptabilité i7

Les principales nouveautés 8.10



• Productivité

- Importation paramétrable des comptes bancaires : Calcul automatique de l'IBAN (NPS)
- Amélioration de la gestion du « suivant/précédent » par nature de tiers (NPS)
- Optimisation SQL Server (Grand livre des comptes général, Export paramétrable des écritures comptables, Journal analytique, Sauvegarde fiscale - FEC provisoire, états statistiques tiers, états libres - Liste des comptes généraux) * (NPS)

• Conformité légale

- Etat de pré-contrôle du FEC : Détection des erreurs avant l'envoi à la D.G.Fi.P (NPS)
- EDI TVA : Respect nouvelles exigences liées à la gestion du règlement de la TVA aux normes SEPA
- Nouvel état : Rapport des délais de paiement (code du commerce article D. 441-4) *

Sage 30/100 Comptabilité i7

Les principales nouveautés 8.10



• Lisibilité

- Balance âgée à date avec date d'impression et statut du lettrage (NPS)
- Grand livre général et de tiers : Nouveau modèle développé pour visualiser plus d'informations (NPS)
- Personnalisation Balances Générales/Tiers afin de l'adapter aux besoins d'exploitation de l'entreprise (NPS)

• Assistance & Contrôle Métier

- Export des écritures générales sans l'affectation analytique (Confidentialité) (NPS)
- Génération des écritures charges et produits à régulariser : Répartition proportionnelle des ventilations de l'écriture initiale en l'absence de pré-ventilation (NPS)
- Rapport d'activité avec détail des comptes enrichi *

* Sage 100 uniquement

Sage 30/100 ECF i7

Les principales nouveautés 8.10



• Productivité

- Optimisation de l'édition et de la suppression des saisies complémentaires (NPS)
- Accès direct à la saisie de la plaquette depuis la liste des modèles
- Intégration sur option de la plaquette comptable dans la procédure d'archivage physique
- Nouveau document plaquette : Détail des produits et des charges financières.

• Conformité légale

- Dématérialisation du régime SCM réel normal
- IFU : Déclaration des revenus de capitaux mobiliers versés en 2015

• Lisibilité

- Meilleure lisibilité des contrôles de cohérence et accès direct aux détails des comptes (NPS)
- Meilleure visibilité de la liste des formulaires proposés dans la liasse (NPS)

Sage 30/100 ECF i7

Les principales nouveautés 8.10



• Assistance & Contrôle Métier

- Alerte Métier : Affichage en bleu sur fond vert des montants saisis sur les rubriques valorisées
- Assistant Métier pour la procédure EDI Requête
- Etat de contrôle des saisies manuelles

• Ouverture

- Approche multi-portail EDI du formulaire DECLOYER

Sage 30/100 Immobilisations i7 Les principales nouveautés 8.10



- **Productivité**

- Nouvel état pour obtenir l'ensemble des traitements historisés des immobilisations. (NPS)

- **Ouverture**

- Import/Export paramétrable : Gestion de l'ensemble des champs liés à la TVS.

- **Conformité légale**

- Mise à jour comptable : Duplication dans le numéro de facture du numéro de pièce, et du numéro de facture à renseigner dans le FEC

Sage 30/100 Moyens de paiement i7 Les principales nouveautés 8.10



• Productivité

- Ajouts de critères enrichis pour la saisie et la gestion des échéances. (NPS)
- Importation paramétrable des comptes bancaires : Calcul automatique de l'IBAN (NPS)
- Le mode assistant a été étendu aux Virements, Prélèvements et Virements internationaux (NPS)
- Statut paiement du mandat sélectionné rappelé directement en création et gestion des échéances (NPS)
- Référence unique de mandat (RUM) ajoutée sur la liste des prélèvements en cours et transmis (NPS)
- Import paramétrable Possibilité d'importer l'information de révocation du mandat (NPS)

• Lisibilité

- Améliorations des états imprimés (Totalisation des pièces et Liste des échéances) (NPS)
- Liste des mouvements bancaires (personnalisation et visualisation, des libellés complémentaires des extraits bancaires dans la liste des mouvements bancaires) (NPS)

Sage 30/100 Moyens de paiement i7 Les principales nouveautés 8.10



• Assistance & Contrôle Métier

Fichier Camt054

- Nouvelle fonction de purge dédiée
- Informations spécifiques en fin de traitement d'incorporation (absence de fichier à incorporer ou erreurs sur le fichier) (NPS)

• Ouverture

Programmes externes

- Deux nouvelles commandes pour la visualisation et pour la création d'un tiers.

Sage 30/100 Trésorerie i7

Les principales nouveautés 8.10



• Productivité

- Importation paramétrable des comptes bancaires : Calcul automatique de l'IBAN (NPS)
- Saisie et gestion des virements de trésorerie : Ajout de critères enrichis pour faciliter la recherche des données : N° facture, N° pièce, référence, Compte émetteur et bénéficiaire (NPS)
- Totalisation des pièces Information relative à la totalisation du nombre de pièces en bas de page sur la liste des mouvements de trésorerie (NPS)

• Lisibilité

- Les options relatives aux paramètres Banque de France ou de compte de dépôts au trésor public sont dorénavant accessibles.
- Liste des mouvements bancaires (personnalisation et visualisation des libellés complémentaires des extraits bancaires dans la liste des mouvements bancaires) (NPS)